

# Rbee Solar

Il controllo della produzione fotovoltaica per te e i tuoi clienti  
Photovoltaic production monitoring for you and your customers

Demo on [rbeesolar.com](http://rbeesolar.com)



- Installazione in 10 minuti**  
*Installation in 10 min*
- Connessione internet integrata**  
*Built-in internet connection*
- Soluzione All-in-one**  
*All-in-one solution*
- Segnalazione guasti**  
*Fault detection*
- Analisi dell'irraggiamento via satellite**  
*Satellite radiation analysis*
- Integrazione al vostro sito web**  
*Integrate to your website*

Accesso al controllo per te e i tuoi clienti  
Access to monitoring for you and your customers



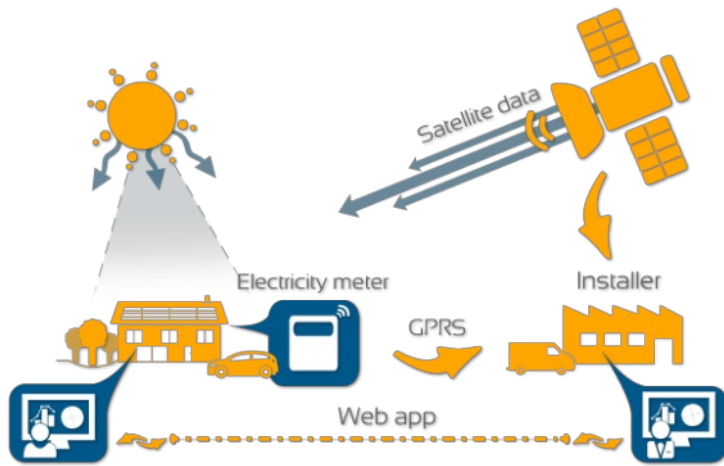
Controllo della produzione quotidiana  
Day-to-day production monitoring

Controllo della produzione mensile e confronto con quella teorica  
Monthly production monitoring and comparison with theoretical



Immagine e caratteristiche dell'installazione  
Visual and characteristics of the installation

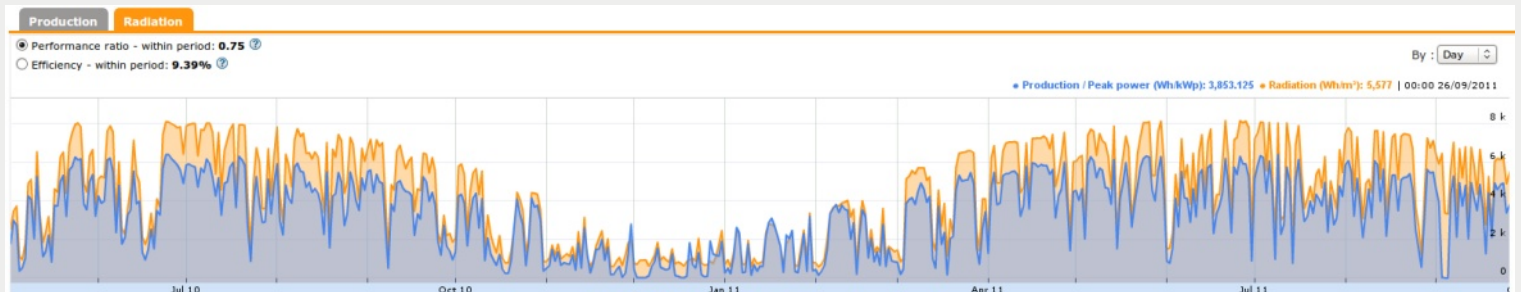
Controllo della produzione mediante analisi d'immagini satellitari  
Production control by satellite image analysis



Rbee Solar analizza quotidianamente le immagini satellitari delle tue installazioni al fine di calcolare l'irraggiamento nel piano dei moduli fotovoltaici  
Rbee Solar analyses daily the satellite images of your installations in order to calculate the radiation in the plane of the photovoltaic modules

L'irraggiamento è calcolata ogni ora in funzione dell'ubicazione, dell'orientamento e dell'inclinazione del tetto  
Radiation is calculated hour by hour depending on the location, orientation and slope of the roof

Visualizza la produzione e confrontala con l'irraggiamento  
View production and compare it with radiation





## Contatore monofase Mk7C

### Mk7C single phase meter

**Precisione / Accuracy :** 1% (MID Class 1)

**Dimensioni / Dimensions :** 210 mm x 130 mm x 70 mm

**Alimentazione / Power Supply :** 220V - 240V (198V - 276V), 45 - 65 Hz

**Intensità / Current :** 10 (100) A

**Consumazione / Consumption :** < 10 VA, < 2 W

**Ambiente circostante / Environment :** -25°C +60°C, umidità / humidity (95%), IP55

**Memoria interna / Internal Memory :** > 5 anni / 5 years

**Comunicazione / Communication :** GSM/GPRS (PPP)

**Morsetti / Screw-on terminal :** 60 mm<sup>2</sup> massima / max

**Garanzia 5 anni / 5 years guarantee**



## Contatore trifase Mk10A

### Mk10A three phase meter

**Precisione / Accuracy :** 1% (MID Class 1)

**Dimensioni / Dimensions :** 210 mm x 166 mm x 74 mm

**Alimentazione / Power Supply :** 220V - 240V (140V - 290V), 45 - 65 Hz

**Intensità / Current :**

• Diretta / Whole current : 5 / 100 A, 10 / 100 A, 25 / 100 A

• Trasformatore / CT : 1 / 6A, 5 / 20 A

**Consumazione / Consumption :** < 10 VA, < 2 W

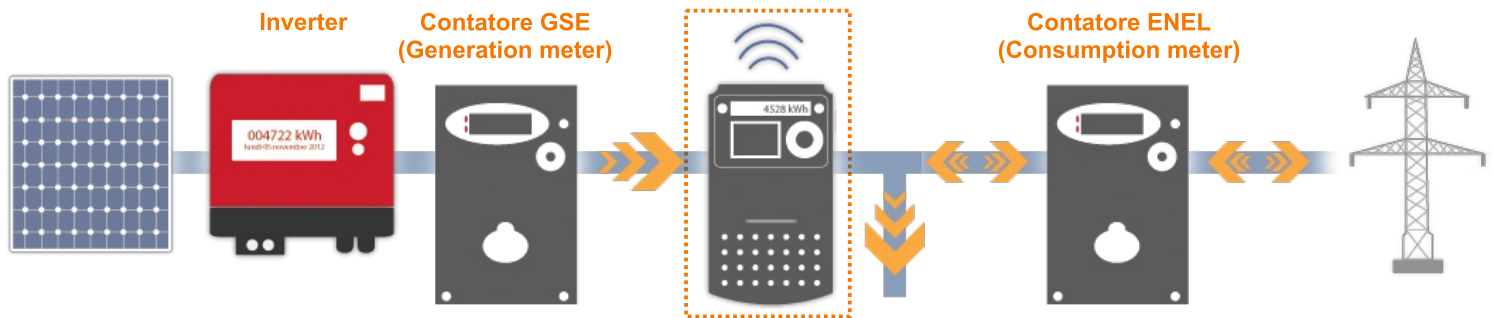
**Ambiente circostante / Environment :** -25°C +70°C, umidità / humidity (95%), IP55

**Memoria interna / Internal Memory :** > 5 anni / 5 years

**Comunicazione / Communication :** GSM/GPRS (PPP)

**Morsetti / Screw-on terminal :** 60 mm<sup>2</sup> massima/max

**Garanzia 5 anni / 5 years guarantee**



**Consumo elettrico globale della casa  
(Household electrical consumption)**

## Domande frequenti / Frequently Asked Questions

**Rbee Solar è compatibile con tutte le marche di inverter? Is Rbee Solar compatible with all makes of inverters?**

Sì, l'utilizzo di un contatore elettrico permette un monitoraggio universale, quale che sia la marca dell'inverter.

Yes, using an electricity meter permits universal monitoring, regardless of make of inverter.

**Come fanno i contatori per comunicare i loro dati? How do the meters communicate their data?**

I contatori trasmettono i loro dati 2 volte al giorno grazie al modem GPRS interno.

The meters transmit their data twice a day thanks to their built-in GPRS modem.

**È necessario sottoscrivere un abbonamento presso un operatore di telefonia mobile? Is a subscription with a mobile operator required?**

No, Rtone gestisce tutti i tuoi abbonamenti GPRS, quale che sia la nazione. Ogni contatore è consegnato con una scheda SIM e un abbonamento di 2 anni.

No, Rtone handles all your GPRS subscriptions. Each meter is delivered with a SIM card and a 2-years subscription.

**Il sistema funziona con vari inverter? Does the system work with several inverters?**

Sì, il monitoraggio sarà eseguito sulla produzione globale e non per ogni singolo inverter.

Yes, monitoring will be carried out on the whole of the production and not inverter by inverter.

**Rtone Italia**  
CORSO G. MARCONI, 10  
10125 - TORINO - TO  
+39 348 77 22 728

**Rtone France**  
Rtone Greece  
Rtone UK  
Rtone North America

